

TERAZ Z REJESTRACJĄ
NA ĆMĘ
BUKSZPANOWĄ!

Martwa natura*

Oryginał jest tylko jeden



* Przy realizacji tej reklamy nie ucierpiały żadne uprawy oraz owady zapylające.



Mospilan 20 SP zapewnia skuteczną i długotrwałą ochronę przed szkodnikami bez potrzeby stosowania substancji pomocniczych (adiuwantów).



Zawiera jedyny oryginalny japoński acetamipryd w sprawdzonej formulacji SP, który gwarantuje skuteczne działanie.



Insektycyd numer 1 na rynku: sprawdzony przez tysiące polskich rolników i sadowników na milionach hektarów upraw*.



10 lat badań w Polsce: blisko 300 przeprowadzonych doświadczeń, w około 2500 różnych kombinacjach, na ponad 10 000 poletek doświadczalnych.**



Aż 4-letni okres ważności dzięki najwyższej stabilności formulacji SP.



Wygodna i bezpieczna aplikacja dzięki woreczkom wodnorozpuszczalnym.



Najlepszy profil bezpieczeństwa dla owadów zapylających, w porównaniu z innymi insektycydami.



Najszerzy zakres zastosowań w etykiecie: ponad 280 w 60 uprawach.

* Lider rynku insektycydów w Polsce wg badań Kleffmann 2015, 2016, 2017 i 2018.

** Wszystkie wymienione doświadczenia zostały wykonane w standardzie rejestracyjnym, z uwzględnieniem odpowiednich metodyk EPPO.

PROMOCJA, KTÓREJ NIE ZDOŁASZ SIĘ OPRZEĆ!

ROZDAJEMY HEKTARY!

Szczegóły i regulamin promocji na stronie www.mospilan.pl

Mospilan[®] 20 SP

ORYGINAŁ JEST TYLKO JEDEN

Długie i skuteczne działanie produktu

Mechanizm **LA+** (*long action+*; po pol.: długie działanie+) zapewnia wysoką skuteczność zwalczania szkodników dzięki wydłużonemu okresowi ich kontaktu z produktem. Polega on na paraliżowaniu układu nerwowego agrofagów, co prowadzi do zaprzestania żerowania, a w konsekwencji do ich śmierci.

Bezpośrednio po użyciu preparatu Mospilan 20 SP szkodniki przestają żerować, ich śmierć następuje natomiast po kilku godzinach. Dlatego skuteczność Mospilanu 20 SP należy oceniać po pewnym czasie od zastosowania. Badania prowadzone w Instytucie Ochrony Roślin – PIB w Poznaniu potwierdzają długotrwały i skuteczny mechanizm **LA+** Mospilanu 20 SP.

Mechanizm knock down

Coraz częściej obserwuje się podwyższenie odporności szkodników na mechanizm *knock down*. Dotyczy to głównie pyretroidów. W efekcie, zamiast ginąć, odporne osobniki po krótkim czasie mijającego paraliżu nadal żerują.

Mechanizm slow down, inaczej long action+

Działanie Mospilanu 20 SP jest oparte na mechanizmie *slow down*, inaczej **LA+** (*long action+*). Intoksykacja trwa dłużej, ale prowadzi do całkowitego zaprzestania żerowania i śmierci szkodnika.



Jedyny oryginalny, jedyny niebieski!

Mospilan 20 SP to jedyny oryginalny acetampiryd w formułacji SP na rynku, którego wyróżnikiem jest niebieski kolor cieczy roboczej. Również jako jedyny insektycyd dostępny jest w formie woreczków wodnorozpuszczalnych. Zapobiegają one pyleniu środka podczas przygotowywania cieczy roboczej, zwiększając bezpieczeństwo pracy i wygodę aplikacji.

KUP I ZYSKAJ GRATIS:

 + 80 g w opakowaniu 600 g

 + 20 g w opakowaniu 200 g

TYLKO W DOBRYCH PUNKTACH HANDLOWYCH
OD 1.02.2021 DO 30.08.2021 R.



BEZ
DODATKOWYCH
FORMALNOŚCI!

Mospilan 20 SP
Oryginał jest tylko jeden!

Zabieg insektycydowy Mospilanem 20 SP

Termin zabiegu

- Zabieg wykonać w momencie pojawiania się pierwszych kolonii szkodników (nie później).
- W uprawach sadowniczych najbardziej skuteczne są zabiegi wiosenne (kwiecień–czerwiec).
- Stosując insektycydy w okresie kwitnienia, należy pamiętać, że:
 - jest to ważny termin zwalczania szkodników...
 - ...ale jest to również czas największej aktywności owadów zapylających.

Technika zabiegu

- Sprawdzić, czy sprzęt jest sprawny i właściwie skalibrowany.
- Dla lepszego pokrycia rośliny stosować z adiuwantem, np. ze Slippą (dawka: 0,2 l/ha).
- Dobrać odpowiednią ilość wody – najlepiej 750–900 l/ha (uprawy sadownicze), 500 l/ha (rośliny warzywne w gruncie).
- Wykonać zabieg podczas optymalnych warunków atmosferycznych.

Stosując Mospilan we właściwy sposób

- Uzyskuje się 100-procentową skuteczność zwalczania szkodników.
- Chroni się owady zapylające i pożyteczne.
- Przyczynia się do dobrego zapylania, a tym samym wyższej i lepszej jakości plonu!



Szkodniki upraw ogrodniczych



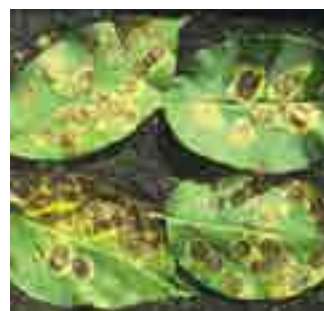
Mszyca jabłoniowa



Owocówka jabłkowieczka – motyl



Owocnica jabłkowa (fot. P. Borkowski)



Toczyk gruszowiaczek – miny na liściach (fot. R. Olszak)



Larwa owocnicy wewnątrz śliwki



Larwa nasionnicy trześniówki wewnątrz owocu



Opuchlak



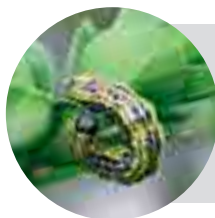
Śmietka kapuściana

Wielokrotnie przebadany pod kątem bezpieczeństwa dla pszczół

Od 2010 r. stale prowadzimy badania wpływu insektycydów na pożyteczne zapylacze. Troska o ich dobro wpisana jest w strategię naszej firmy. Wieloletnie badania dowodzą, że Mospilan 20 SP, na tle innych insektycydów, charakteryzuje najlepszy profil bezpieczeństwa dla owadów zapylających. Według opinii Instytutu Ochrony Środowiska – PIB (2013 r.) Mospilan 20 SP nie stwarza zagrożenia podczas stosowania w okresie aktywności pszczół oraz w czasie kwitnienia roślin lub chwastów. Jednak zgodnie z zaleceniami dobrej praktyki rolniczej sugerujemy aplikować środek po oblocie pszczół i innych owadów zapylających.



Mospilan[®] 20 SP



NOWOŚĆ!
**REJESTRACJA NA ĆMĘ
BUKSZPANOWĄ**

Mospilan 20 SP – szerokie spektrum chronionych upraw i zwalczanych szkodników

ROŚLINY SADOWNICZE

UPRAWA	ZWALCZANE SZKODNIKI	ZALECANA DAWKA
brzoskwinia	zwójka bukówezcza*, zwójka siatkówezcza*, zwójka różówezcza* i inne zwojki* oraz inne młode gąsienice zjadające liście*, mszyce*	0,2 kg/ha
czereśnia	nasionnica trześniówka, mszyce	0,125 kg/ha
	zwójka bukówezcza*, zwójka siatkówezcza*, zwójka różówezcza* i inne zwojki* oraz inne młode gąsienice zjadające liście*, śluzownica ciemna*, licinek tarninaczek*, kwieciek pestkowiec*	0,2 kg/ha
grusza	mszyce	0,125 kg/ha
	owocówka jabłkówezcza, zwójka bukówezcza*, zwójka siatkówezcza*, zwójka różówezcza*, i inne zwojki* oraz inne młode gąsienice zjadające liście*, miodówki gruszowe*: plamista*, czerwona* i żółta*, śluzownica ciemna*, kwieciek gruszowiec*, pryszczarek gruszowiec*	0,2 kg/ha
jabłoń	mszyce, toczyk gruszowiaczek, owocnica jabłkowa	0,125 kg/ha
	owocówka jabłkówezcza, pryszczarek jabłoniak, ogrodnica niszczylistka, bawełnica korówka	0,2 kg/ha
morela	zwójka bukówezcza*, zwójka siatkówezcza*, zwójka różówezcza* i inne zwojki* oraz inne młode gąsienice zjadające liście*, mszyce*	0,2 kg/ha
śliwa	mszyce, owocnice śliwowe	0,125 kg/ha
	owocówka śliwkówezcza, zwójka bukówezcza*, zwójka siatkówezcza*, zwójka różówezcza* i inne zwojki* oraz inne młode gąsienice zjadające liście*, misecznik śliwowy*	0,2 kg/ha
wiśnia	nasionnica trześniówka, mszyce	0,125 kg/ha
	zwójka bukówezcza*, zwójka siatkówezcza*, zwójka różówezcza* i inne zwojki* oraz inne młode gąsienice zjadające liście*, śluzownica ciemna*, licinek tarninaczek*, kwieciek pestkowiec*	0,2 kg/ha

ROŚLINY JAGODOWE

UPRAWA	ZWALCZANE SZKODNIKI	ZALECANA DAWKA
agrest	mszyce*, zwójka siatkówezcza*, zwójka różówezcza* i inne zwojki* oraz inne młode gąsienice zjadające liście*, przeziernik porzeczkwiec*	0,2 kg/ha
borówka amerykańska	zwójka bukówezcza*, zwójka siatkówezcza*, zwójka różówezcza* i inne zwojki* oraz inne młode gąsienice zjadające liście*, mszyce*, ogrodnica niszczylistka*, pryszczarek borówkwiec*	0,2 kg/ha
leszczyna	mszyce*, zwójka siatkówezcza*, zwójka różówezcza* i inne zwojki* oraz inne młode gąsienice zjadające liście*	0,2 kg/ha
malina	mszyce*, zwójka siatkówezcza*, zwójka różówezcza* i inne zwojki* oraz inne młode gąsienice zjadające liście*, krzywik maliniaczek*, kwieciek malinowiec*, kistnik malinowiec*, pryszczarek namalinek łądogowy*, przeziernik malinowiec*	0,2 kg/ha
porzeczki	mszyce*, zwójka siatkówezcza*, zwójka różówezcza* i inne zwojki* oraz inne młode gąsienice zjadające liście*, krzywik porzeczkwiaczek*, pryszczarek porzeczkwiaak liściowy*, owocnica porzeczkowa*, przeziernik porzeczkwiec*	0,2 kg/ha
truskawka	opuchlaki	0,3 kg/ha
	kwieciek malinowiec*, zmieniki*	0,2 kg/ha
winorośl	zwójka bukówezcza*, zwójka siatkówezcza*, zwójka różówezcza* i inne zwojki* oraz inne młode gąsienice zjadające liście*, mszyce*, ogrodnica niszczylistka*	0,2 kg/ha

ROŚLINY WARZYWNE

UPRAWA	ZWALCZANE SZKODNIKI	ZALECANA DAWKA
bób	strąkowiec bobowy*, śmietka kielkówka*, śmietka cebulanka*, śmietka kapuściana*, śmietka glebowa*	0,2 kg/ha
brokuł	śmietka kapuściana*, pchełki*, chowacz czterozębny*, chowacz brukwiaczek*, mszyce*, gnatarz rzepakowiec	0,2 kg/ha
burak ćwikłowy	pchełka burakowa*, drobnica burakowa*	0,2 kg/ha
cebula	chowacz szczypiorak*, młode gąsienice wgryzki szczypiórki*, wciornastek grochowiec*, wciornastek tytoniowiec*, śmietka kielkówka*, śmietka cebulanka*, śmietka kapuściana*, śmietka glebowa*	0,2 kg/ha
czosnek	mszyce*, śmietka kielkówka*, śmietka cebulanka*, śmietka kapuściana*, śmietka glebowa*	0,2 kg/ha
dynia	wciornastek grochowiec*, wciornastek tytoniowiec*, zmieniki*	0,2 kg/ha
fasola	strąkowiec fasolowy*, śmietka kielkówka*, śmietka cebulanka*, śmietka kapuściana*, śmietka glebowa*, wciornastek grochowiec*, wciornastek tytoniowiec*, zmieniki*	0,2 kg/ha
groch	strąkowiec grochowy*, śmietka kielkówka*, śmietka cebulanka*, śmietka kapuściana*, śmietka glebowa*, wciornastek grochowiec*, wciornastek tytoniowiec*	0,2 kg/ha
kalafior	śmietka kapuściana*, pchełki*, chowacz czterozębny*, chowacz brukwiaczek*, mszyce*, gnatarz rzepakowiec	0,2 kg/ha
kapusta brukselska	wciornastek grochowiec*, wciornastek tytoniowiec*, pchełki*, chowacz czterozębny*, chowacz brukwiaczek*, gnatarz rzepakowiec*, śmietka kielkówka*, śmietka cebulanka*, śmietka kapuściana*, śmietka glebowa*, mszyce*	0,2 kg/ha
kapusta głowiasta	pchełki*, chowacz czterozębny*, chowacz brukwiaczek*, gnatarz rzepakowiec*, wciornastek grochowiec*, wciornastek tytoniowiec*	0,2 kg/ha
kapusta pekińska	wciornastek grochowiec*, wciornastek tytoniowiec*, pchełki*, chowacz czterozębny*, chowacz brukwiaczek*, gnatarz rzepakowiec*, śmietka kielkówka*, śmietka cebulanka*, śmietka kapuściana*, śmietka glebowa*, mszyce*	0,2 kg/ha
kawon (arbuz)	wciornastek grochowiec*, wciornastek tytoniowiec*, zmieniki*	0,2 kg/ha
melon	wciornastek grochowiec*, wciornastek tytoniowiec*, zmieniki*	0,2 kg/ha
oberżyna (pod osłonami)	mączlik szklarniowy*, wciornastek tytoniowiec*, wciornastek zachodni*, miniarki*, mszyce*, zmieniki*, pchełki*	stężenie 0,04%
ogórek	wciornastek grochowiec*, wciornastek tytoniowiec*, śmietka kielkówka*, śmietka cebulanka*, śmietka kapuściana*, śmietka glebowa*, zmieniki*	0,2 kg/ha
ogórek (pod osłonami)	mączlik szklarniowy*, wciornastek tytoniowiec*, wciornastek zachodni*, miniarki*, mszyce*, zmieniki*, pchełki*	stężenie 0,04%
papryka	wciornastek grochowiec*, wciornastek tytoniowiec*, mszyce*, śmietka kielkówka*, śmietka cebulanka*, śmietka kapuściana*, śmietka glebowa*, zmieniki*	0,2 kg/ha
papryka (pod osłonami)	mączlik szklarniowy*, wciornastek tytoniowiec*, wciornastek zachodni*, miniarki*, mszyce*, zmieniki*, pchełki*	stężenie 0,04%
pomidor	skoczogonki*, mszyce*	0,2 kg/ha
pomidor (pod osłonami)	mączlik szklarniowy*, wciornastek tytoniowiec*, wciornastek zachodni*, miniarki*, mszyce*, zmieniki*, pchełki*	stężenie 0,04%
por	chowacz szczypiorak*, młode gąsienice wgryzki szczypiórki*, wciornastek grochowiec*, wciornastek tytoniowiec*, śmietka kielkówka*, śmietka cebulanka*, śmietka kapuściana*, śmietka glebowa*	0,2 kg/ha
sałata	mszyce*	0,2 kg/ha
sałata (pod osłonami)	mączlik szklarniowy*, wciornastek tytoniowiec*, wciornastek zachodni*, miniarki*, mszyce*, zmieniki*, pchełki*	stężenie 0,04%
seler naciowy, seler liściowy	liściolubka selerowa*, połyśnica marchwianka*, zmieniki*	0,2 kg/ha
szpinak	mszyce*, śmietka kielkówka*, śmietka cebulanka*, śmietka kapuściana*, śmietka glebowa*	0,2 kg/ha

ROŚLINY OZDOBNE uprawiane w gruncie i pod osłonami

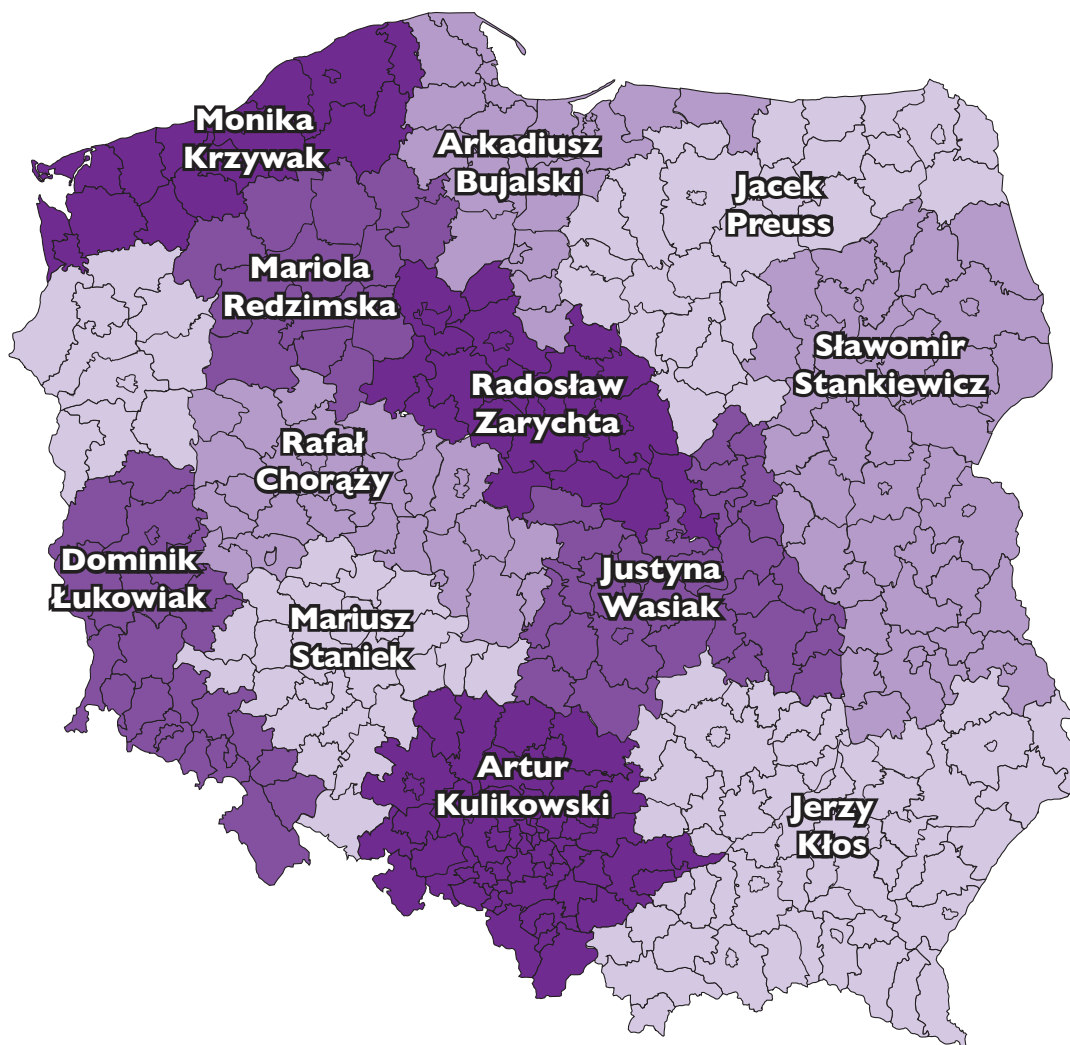
UPRAWA	ZWALCZANE SZKODNIKI	ZALECANA DAWKA
Rośliny ozdobne uprawiane w gruncie i pod osłonami	mączlik szklarniowy*, wciornastek tytoniowiec*, wciornastek zachodni*, miniarki*, mszyce*, czerwcze*, zmieniki*, ćma bukszpanowa*	stężenie 0,04% (4 g środka/10 l wody)

* Rejestracja w uprawach małoobszarowych.

Tam, gdzie szczegółowe zapisy etykiety na to zezwalają, stosować ze zwilżaczem Slippa.

Mospilan 20 SP

Oryginał jest tylko jeden!



Nasi przedstawiciele i doradcy

ARKADIUSZ BUJALSKI

tel. 501 625 157
arkadiusz.bujalski@sumiagro.pl

RAFAŁ CHORAŻY

tel. 505 319 505
rafal.chorazy@sumiagro.pl

MARIUSZ STANIEK

tel. 502 072 506
mariusz.staniek@sumiagro.pl

RADOSŁAW ZARYCHTA

tel. 501 281 757
radoslaw.zarychta@sumiagro.pl

MONIKA KRZYWAK

tel. 511 409 646
monika.krzywak@sumiagro.pl

ARTUR KULIKOWSKI

tel. 508 384 909
artur.kulikowski@sumiagro.pl

JACEK PREUSS

tel. 501 281 648
jacek.preuss@sumiagro.pl

JERZY KŁOS

tel. 501 281 662
jerzy.klos@sumiagro.pl

MARIOLA REDZIMSKA

tel. 512 379 871
mariola.redzimska@sumiagro.pl

DOMINIK ŁUKOWIAK

tel. 505 444 124
dominik.lukowiak@sumiagro.pl

SŁAWOMIR STANKIEWICZ

tel. 506 090 906
slawomirstankiewicz@sumiagro.pl

JUSTYNA WASIAK

tel. 512 379 877
justyna.wasiak@sumiagro.pl

SUMI AGRO POLAND SP. Z O.O.
ul. Bonifraterska 17 | 00-203 Warszawa | tel.: 22 637 32 37 | www.sumiagro.pl

